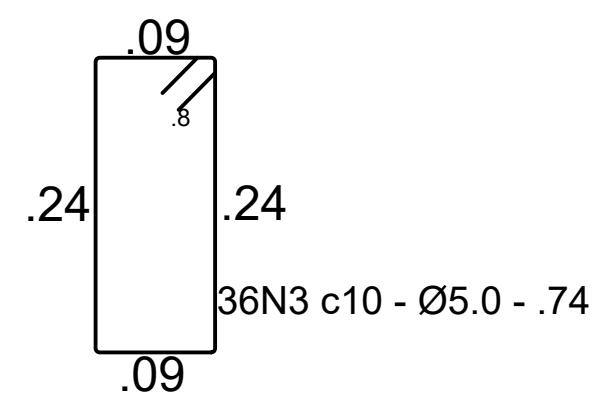
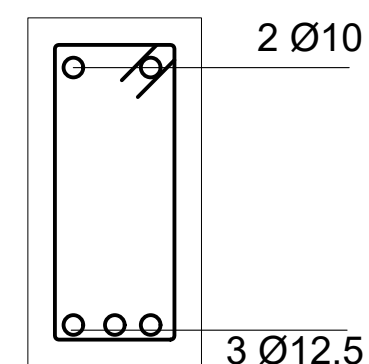


ESTRIBO



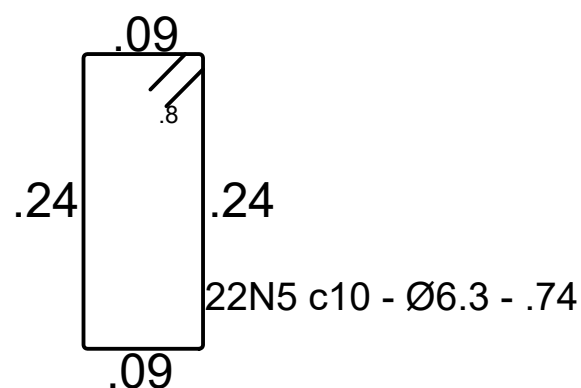
SEÇÃO



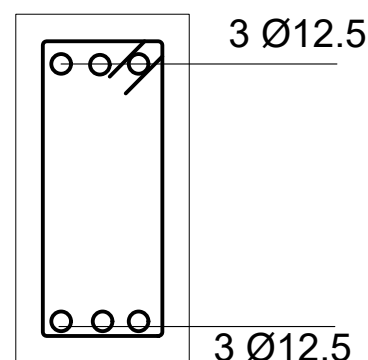
V02=V03=V04 15X30



ESTRIBO



SEÇÃO



QUADRO DE FERRO DA SUPERESTRUTURA					
ARMAÇÃO	AÇO	BITOLA(MM)	QUANTIDADE	COMPRIMENTO (M)	
				UNITÁRIO	TOTAL
N1	CA50	10	2	3,62	7,24
N2	CA50	12,5	3	4,10	12,30
N3	CA50	5,0	36	0,74	26,64
N4	CA50	12,5	18	3,62	65,16
N5	CA60	6,3	66	0,74	48,84
AÇO		PESO (KG)			
BITOLA(MM)	MASSA NOMINAL (KG/M)	COMPRIMENTO TOTAL (M) POR BITOLA		TOTAL (KG)	
5,0	0,154	26,64		4,10	
6,3	0,25	48,84		12,21	
10,0	0,62	7,24		4,49	
12,5	0,97	77,46		75,14	

REVISÃO	DESCRIÇÃO	DATA	DESENHO	VERIF.	APROV.
OBSERVAÇÕES:					
1. MEDIDAS EM METRO.					
2. TODAS AS MEDIDAS E QUANTIDADES SEVERÃO SER CONFERIDAS NA OBRA ANTES DE QUALQUER PROCEDIMENTO DE FABRICAÇÃO.					
3. DIREITOS AUTORAIS RESERVADOS: ESTE PROJETO NÃO PODERÁ SER REPRODUZIDO OU MODIFICADO (TOTAL OU EM PARTES) SEM A EXPRESSA AUTORIZAÇÃO DOS AUTORES.					
<div><div><div><div>UNIÃO DOS MUNICIPIOS DA BAHIA</div><div>COORDENAÇÃO DE ENGENHARIA E ARQUITETURA</div></div></div></div>					
PREFEITURA MUNICIPAL DE TEODORO SAMPAIO					
JOSÉ ALVES DA CRUZ					
ROTATORIA E CICLOVIA TEODORO SAMPAIO					
PLANTA DE DETALHE DAS VIGAS					
ARQUITETO RENILCE ALMEIDA	CAU A111849-8	ESTAGIÁRIO	FOLHA  <b>03/04</b>		
DATA AGOSTO/2022	NÚMERO DE PROJETO	PROJETO REFERÊNCIA			
ESCALA 1/25					